

透き通るガラス被膜で1年に1回新車に戻る。 新しいカーライフの形。

強いツヤと、存在感。 **CRYSTAL KeePer.** クリスタルキーパー

1年間洗車だけ、ノーメンテナンス。

施工時間：2時間（洗車時間含む。お車をお預かりいたします。）

SS	¥16,600	S	¥18,600	M	¥20,800
L	¥22,800	LL	¥27,000		

(税込)施工時の洗車料金含む

クリスタルキーパーの構造

2層構造



- ②…ツヤを深め、シミを防ぐ **レジン被膜**
- ①…強固に塗装を守り透明感のあるツヤを造り出す **ガラス被膜**



クリスタルキーパーのメリット

① キレイが目立ってステキになる

ガラス特有の透明感あるツヤで、他のクルマと差がつかます！
「水シミ」の防止にもなるから、一石二鳥！

③ 水はじきが良くなってキレイが続く

コーティングすれば、水はじきがよくなり、
雨が降っても汚れにくくなります。
キレイが続いて洗車回数もグッと減ります。

② 汚れが落ちやすくなってラクになる

汚れても水洗いすればサッと汚れが落ちやすく、
洗車時間が短くなります！

④ クルマの価値を守る

紫外線などから塗装を守るので、
クルマの価値を守ります。



1年に1回という、新しい提案。

1年に1度の施工で、 ガラス被膜が確実に保護。

クリスタルキーパーの被膜は塗装の身代わりとなって、外部の攻撃を受け止め塗装を守ります。だから1年に1度、その表面の被膜を入れ替える必要があります。そうすることでいつもフレッシュな被膜がツヤを強調しながら、塗装を強力に守り続けることができます。これが、年に1回クリスタルキーパー施工をおすすめする理由です。

1年に1度、繰り返すことで塗装が守られるだけでなく、 むしろツヤが良くなってきます。

クリスタルキーパーの2回目以降のリフレッシュ施工では、まず1年間で傷んだレジン被膜とガラス被膜の一部を、キーパー専用の特殊かつ独特なクリーナーで洗い流します(特許登録済)。すると、塗装のミクロの凸凹に根を下ろした部分を含むガラス被膜の一部を残して、キレイに取り去られます。その上に、初回のクリスタルキーパーと同じようにガラス被膜とレジン被膜を順番に、丹念に作ります。つまり2回目以降のクリスタルキーパーでは、塗装のミクロの凸凹に根を下ろしている部分と一定のガラス被膜が、塗装の上に残った状態で再施工されることとなります。すると初回の施工時よりも非常にスムーズにコーティングができます。クリスタルキーパーは初回の施工でも良いツヤを出しますが、2回目以降の施工ではさらに塗装の平滑化が進み、初回の施工以上のより良いツヤを出します。1年に1度の施工で、どんどんツヤが良くなっていくわけです。これをキーパーコーティングの「塗装面改善の方向性理論」(特許登録済)といいます。

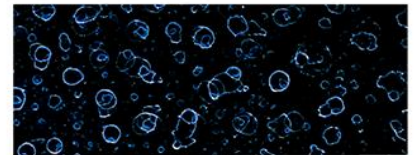
クリスタルキーパーは1年に1度の楽しみになります。

クリスタルキーパーは1年耐久のコーティングというよりも、1年に1度施工することによって、ツヤと水はじきなどの効果を続けて維持するだけでなく、回を重ねるほど塗装そのものの平滑が促進され、改善されていく効果があります。

クリスタルキーパーは、ユーザーの皆様が1年に1回の施工を、楽しみにしていただけるコーティングなのです。

クリスタルキーパーと、 二層目に水シミ(ウォーター)

●第三者試験機関で試験をした「雨染み」実験



ボディガラスコーティングに着いた水シミ(ウォータースポット)

「塗装保護理論」「水垢落とし」の性能によって
特許を取得しました。

万が一のときは…キーパーコーティング部分施工

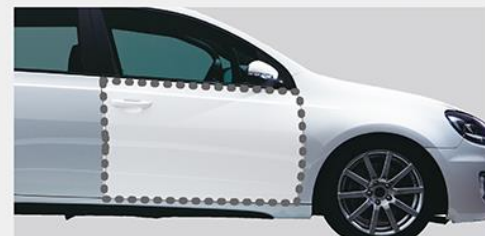
万が一、キーパーコーティングを施工して、車を钣金塗装することになってしまったら
塗装し直した部分は、コーティングがなくなってしまいます。

修理した箇所の部分コーティングをさせていただきます。

1パネルにつき、コーティング価格の15%です。

どうかスタッフまでご相談ください。 **保険対応**

CRYSTAL KeePer. DIAMOND KeePer. WDIA KeePer. WDIA KeePer. PREMIUM PURE KeePer.



ガラスの厚みと密度が深いツヤを生む

1番人気 **DIAMOND** **KeepPer**

ダイヤモンドキーパー

3年間洗車だけ、ノーメンテナンス。

【または1年1回のメンテナンスで、5年間。】

ダイヤモンドキーパーはドイツ最大のケミカルメーカーSONAXと共同開発。環境にもやさしい強力なボディガラスコーティングです。

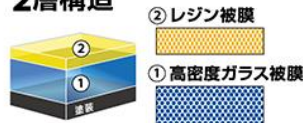
施工時間：4～8時間（洗車時間含む。お車をお預かりいたします。）

SS	¥47,500	S	¥52,500	M	¥57,500
L	¥61,300	LL	¥67,500	(税込)施工時の洗車料金含む	



ダイヤモンドキーパーの構造

2層構造



- ②…ツヤを深め、シミを防ぐレジン被膜
- ①…より強く塗装を守り深く濃いツヤの高密度ガラス被膜



メカニズム

ダイヤモンドキーパーは、①独特のガラス被膜と②特殊なレジン被膜の二重の被膜で出来ています。

①柔軟かつ分厚く「深いツヤ」を出すアルコキシオリゴマーの「ガラス被膜」

1層目の「①ガラス被膜」は、分子的結合を比較的 low molecular weight にコントロールされたアルコキシオリゴマーであり特殊な柔軟性があります(硬度4H、塗装と同程度)。だから、塗装の熱伸縮に追従することが出来、分厚い被膜を造ってもはがれません。その厚みは約1ミクロン(普通のガラスコーティング膜の50倍程度)を越し、塗装面のツヤを損ねている微細傷や凹凸を埋めて被膜表面を厳密に平らにして「異次元のツヤ」を作り出します。

また、このガラス被膜は本質的に無機質であり、酸性雨や紫外線に対しての防護能力を持っています。また、時間をかけてじっくりと空気中の水分(湿気)と反応させて被膜を硬化させるので、非常に密度の高いボディ

ガラスコーティング膜を形成します。

※クリスタルキーパーは、液体の水の上から塗り、瞬間的に硬化させるので、ガラス被膜の密度はダイヤに比べると比較的低くなります。その厚みも半分程度です。

②ダイヤモンドキーパーとクリスタルキーパーは強い防護能力で水ジミの固着を防ぐ特殊レジン

2層目の特殊な「②レジン被膜」は無機質のガラス被膜の上に密着することが出来、しかもその密着面の反対側にあたる表面には有機質の性質を持つ特殊なレジン被膜です。

だから、多くのガラスボディコーティングのように無機質の表面に、水道水などに含まれる無機質のミネラル(カルシウム、マグネシウム、ケイ酸塩)が「固着」して出来る醜い「水シミ」を、ダイヤモンドキーパーは表面を有機質にする事によって本質的に防止する事が出来ます。また、ガラス被膜とは違う屈折率を持つ透明なレジン被膜は、ガラス被膜単体とは異質のより強いツヤと、強撥水性を出します。

(第3者機関で実証)(特許登録済み)

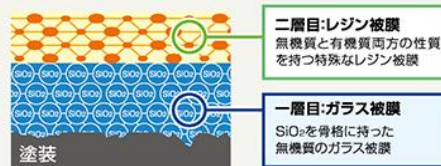
ダイヤモンドキーパーはスポットを防ぐ特殊レジン



クリスタルキーパー、ダイヤモンドキーパー



独自の二重構造ハイブリッドコーティング



3年プランと5年プラン

ダイヤモンドキーパーは、

- メンテナンスをせず、洗車だけで、3年間持続目安のプランと
- 1年に1回のメンテナンスを行って5年間持続目安のプランのどちらでもお選びいただけます。

- 3年間プランの場合、そのままお乗りいただければ大丈夫です。
- 5年間プランを選択される場合なら、1年に1度のメンテナンスが必要です。

※途中で変更も構いません。施工証明書の有効期限が変わるだけです。

ダイヤモンドキーパーメンテナンス

ダイヤモンドキーパーとWダイヤモンドキーパー、Wダイヤモンドキーパープレミアムのためのメンテナンスです。

A メンテナンス

SS	¥7,400
S	¥7,800
M	¥8,300
L	¥8,800
LL	¥9,900

作業時間:
約1時間

表面のレジン被膜を
入れ替えます。

※洗車料金含む(単位は円、税込)



B メンテナンス

SS	¥14,900
S	¥15,700
M	¥16,600
L	¥17,600
LL	¥19,700

作業時間:
約2時間

下部のガラス被膜を整え、
表面のレジン被膜を
入れ替えます。

※洗車料金含む(単位は円、税込)



最上級の美しさを、特別なあなたに。

圧倒的な艶、ダブルの威力。 **W/DIA** **KeePer**

Wダイヤモンドキーパー

3年間洗車だけ、ノーメンテナンス。

【または1年1回のメンテナンスで、5年間。】

施工時間：6時間～1日 (洗車時間含む。お車をお預かりいたします。)

SS	¥68,800	S	¥76,100	M	¥83,400
L	¥88,800	LL	¥98,000	(税込)施工時の洗車料金含む	



Wダイヤモンドキーパーの被膜の構造

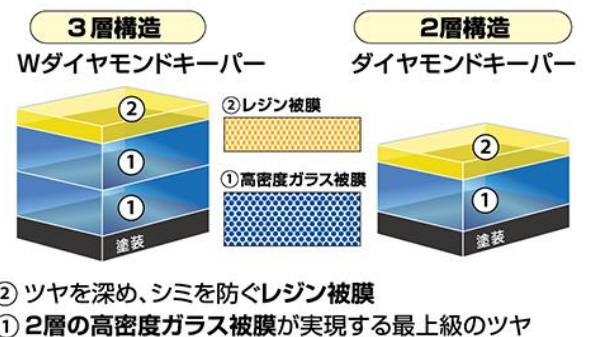
ガラスの層が、ダイヤモンドキーパーの2倍あります。ダイヤモンドキーパーのガラスの膜1枚の厚みは、約1ミクロン(普通のガラスコーティング被膜の50倍程度)を越し、塗装面のツヤを損ねている微細傷や凸凹を埋めて被膜表面を厳密に平らにして“異次元のツヤ”を作り出します。また、このガラス被膜は本質的に無機質であり、酸性雨や紫外線に対する防護能力を持っています。

ダイヤモンドキーパーは、【ガラス、レジン】の2層構造。

対して、**Wダイヤモンドキーパー**は、**ガラス被膜だけでも2層、きちんと硬化させながら施工します。【ガラス、ガラス、レジン】の3層構造です。**

厚いガラスの層がたっぷり2倍あることで、ツヤや、防汚能力も強化された被膜を形成します。

コーティング膜の構造の比較



外から見えない隅々まで、コーティングします。

Wダイヤモンドキーパー プレミアム

W/DIA **KeePer** PREMIUM

3年間洗車だけ、ノーメンテナンス。

【または1年1回のメンテナンスで、5年間。】

施工時間：1日 (洗車時間含む。お車をお預かりいたします。)

SS	¥103,200	S	¥115,700	M	¥128,300
L	¥134,500	LL	¥150,300	(税込)施工時の洗車料金含む	



ボディはWダイヤモンドキーパー。細部はダイヤモンドキーパー。

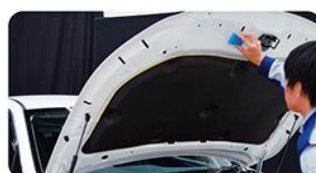
ボディを3層構造のWダイヤモンドキーパーで守り、ボンネット、トランクの裏、ドアヒンジ、塗装してある部分を全てコーティングします。



① ドア内側のステップ部分



② ドアサッシ・モール



③ ボンネットの裏側



④ トランクの裏側



⑤ エンジンルームの中



⑥ サイドバイザー



⑦ アルミホイール4本



⑧ 窓ガラス全面



⑨ テールレンズ



⑩ ヘッドライト



⑪ 給油口の内側